

## JURYRAPPORT / AWARD EINDSPELSTUDIES PROBLEEMBLAD 2013-2014

Jury / Judge: Jan van Reek

Vorig jaar accepteerde ik de invitatie van Marcel Van Herck om te jureren. De studies ontving ik zonder de naam van de componist. Toen ik in Thailand aankwam als immigrant, gebruikte ik de laptop van mijn vrouw voor de eerste test. Later kwam de grote computer per zeecontainer aan en toetste ik echt. Tegenwoordig zijn de computertests zo geavanceerd dat technische fouten zeldzaam zijn geworden.

Bij de eerste schifting koos ik 19 van de 47 studies uit. Ik noem dit de 'methode Marwitz'. Die studies werden naar Harold van der Heijden gestuurd, die ze correct bevond. De volgende anticipaties heb ik uit zijn onderzoek geselecteerd:

**E314** Het mat komt voor in studies van R.Kauranen.

**E334** Anticipatie door I. Vandecasteele, 64 studies op 64 velden 1994.

**E338** Het thema komt voor in G. Zakhodyakin, 4e Prijs Lelo 1951.

**E341** Sterke analogie met V.Russkikh, Uralski Problemist 2004.

**E349** De loermanoeuvre komt voor in studies van A. Wotawa.

**E351** Het slot is bekend uit M. Lewitt, Deutsche Schachzeitung 1935.

Na deze zes eliminaties verwijderde ik nog twee studies, waardoor er 11 voor de uitslag resteerden. De bekroonde studies maken een charmante indruk. Geweldig vind ik de Eerste Prijs.

*Last year I accepted Marcel Van Herck's invitation to judge this tourney. I received all entries without the composer's names. When I arrived in Thailand as an immigrant, I used my wife's laptop for a provisional test. Later on, when my big computer was delivered by a container ship, I tested more thoroughly. Nowadays computer-tests are so advanced that technical faults have become rare.*

*In a first sifting I selected 19 out of 47 studies. I call this the 'Marwitz method'. I sent these studies to Harold van der Heijden, who found all of them correct. I selected the following anticipations from his investigations.*

**E314** The mate appeared in studies from R. Kauranen.

**E334** Anticipated by I. Vandecasteele, '64 studies op 64 velden' 1994.

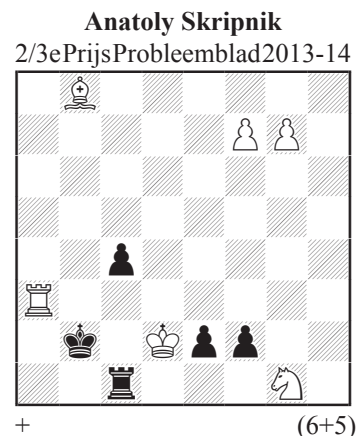
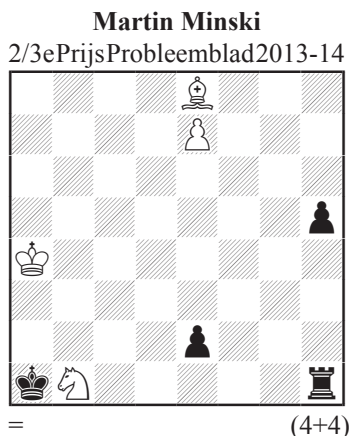
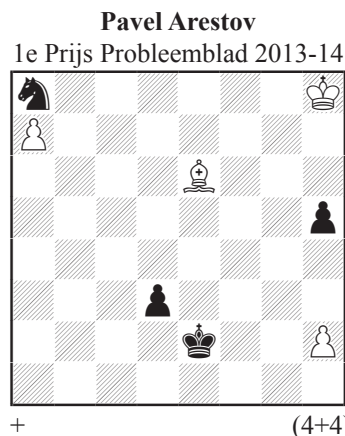
**E338** The theme has been shown by G. Zakhodyakin, 4th Prize Lelo 1951.

**E341** Strong analogy with V. Russkikh, Uralski Problemist 2004.

**E349** The bishop manoeuvre appeared in studies from A. Wotawa.

**E351** The final part is known from M. Lewitt, Deutsche Schachzeitung 1935.

After these six eliminations I excluded two more, by which 11 studies remained for the award. The rewarded studies make a charming impression, and the 1st Prize is a wonderful one.



### 1e Prijs: E325 Pavel Arestov

1. h4 ♖f2 2. ♗f7 ♚g3 3. ♗xh5 ♚xh4 4. ♗g6 ♚g5 5. ♚g7 ♚f4 6. ♚f6 d2 7. ♗c2 ♜b6 8. ♚e6 ♚f3 9. ♚f5! (9. ♚e5 ♚e3 zz, Wtm 10. ♗d1 ♚d3=) 9... ♚e3 10. ♚e5 zz, Btm 10... ♜c4+ 11. ♚d5 ♜a3 12. a8=♚ ♜xc2 13. ♚e8+ ♚f2 14. ♚f7+ ♚e2 15. ♚h5+ ♚d3 16. ♚f5+ ♚c3 17. ♚f3+ ♚b2 18. ♚e4 ♚c1 19. ♚f4 ♜e1 20. ♚d4 en wint, bijv. 20... ♚c2 21. ♚c7+ ♚b1 22. ♚c3 d1=♚ 23. ♚b6+.

Deze positionele studie begint met een strijd tussen loper en paard. De subtiele wendingen worden bekroond met een wederzijdse zetdwang. Als Wit dame haalt, is nauwkeurig spel nodig om de winst te bereiken. Ooit noemde ik een studie met meerdere fasen 'ultramodern'.

*This positional study starts with a battle between bishop and knight. Its subtle changes are rounded off by a mutual zugzwang. After the white queen promotion, it takes some precise play to win. I once called a study with more than one phase 'ultramodern'.*

### 2e/3e Prijs e.a.: E346 Martin Minski

1. ♜a3 ♚b2 2. ♜c2

A) 2... ♜h4+ 3. ♚b5 ♜e4 4. ♗xh5 ♚xc2 5. ♗g6 e1=♚ 6. e8=♚ ♚b4+ 7. ♚a6=;

B) 2... ♜a1+ 3. ♚b5 ♚xc2 4. ♗g6+ ♚b2 5. e8=♚ e1=♚ 6. ♚h8+ ♚c3 7. ♚xc3 ♚xc3 8. ♗xh5=.

In een harde wederzijdse strijd worden steeds verrassende zetten gedaan.

*In a sharp, mutual fight we see a lot of surprising moves.*

### 2e/3e Prijs e.a.: E327 Anatoly Skripnik

1. ♗e5+ c3+ 2. ♗xc3+ ♜xc3 3. ♜a2+ ♚xa2 4. ♗xe2 ♜c2+ 5. ♚xc2 f1=♚ 6. ♜c1+ (6. ♜c3+ ♚a1 7. g8=♚ ♚f5+ 8. ♗d2 ♚c2+ 9. ♗xc2=) 6... ♚a1 7. ♜b3+ ♚a2 8. f8=♚ ♚xf8 (8... ♚c4+ 9. ♗d2 ♚c2+ 10. ♗e1) 9. gxf8=♜.

In een felle tactische strijd vliegen de stukken over het bord. Tenslotte is een torenpromotie nodig om pat te vermijden.

*In a hard, tactical fight pieces are flying about. At the end it takes a rook promotion to avoid stalemate.*

## Speciale Prijs: E326 Peter Krug

1. h7+ ♗xh7 2. ♖c4+ ♜h8 3. ♘e5 ♙b2 4. ♘xb2

A) 4... ♜b7 5. ♖e2 ♜d7 6. ♜h2 ♜b7 7. ♘e5 ♜g8 (7... ♜d7 8. ♜h3 ♜xh3 9. ♘f7+) 8. ♖a2+ ♜f8 9. ♘d6+ ♜e8 10. ♖e6+ ♜d8 11. ♘e7+ ♜c7 12. ♜d6+ ♜c8 13. ♜d8#;

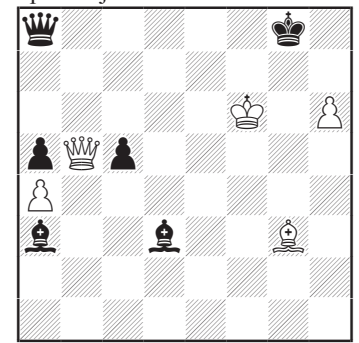
B) 4... ♜g2 5. ♖b5 ♘g8 6. ♘e5 ♜h7 (6... ♜g4 7. ♜d7 ♜xd7 8. ♘g6+) 7. ♖b1+ ♜h6 8. ♘f4+ ♜h5 9. ♖f5+ ♜h4 10. ♘g5+ ♜g3 11. ♖f4+ ♜h3 12. ♖h4#.

In een dame-eindspel met lopers gaat een loper in de hinderlaag. Daarna is er een echo-mat aan twee zijden van het bord. Hoewel de thema's bekend zijn, is de combinatie smaakvol.

*In a queen-endgame with bishops, one bishop lies in wait. It ends with echo mates at two sides of the board.*

*Although the themes are well-known, the combination is tasteful.*

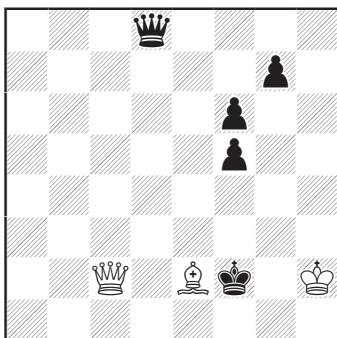
Peter Krug  
Spec. Prijs Probleemblad 2013-14



+ (5+6)

Richard Becker

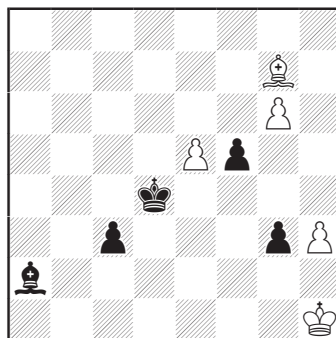
1e EV Probleemblad 2013-14



+ (3+5)

Yochanan Afek

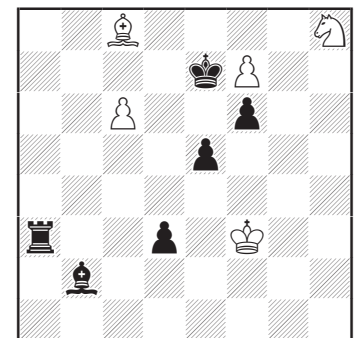
2e EV Probleemblad 2013-14



= (5+5)

Peter Krug

3e EV Probleemblad 2013-14



= (5+6)

### 1e Eervolle Vermelding: E335 Richard Becker

1. ♘b5+ ♜f3 2. ♖c3+ ♜f4 3. ♘e8+ g6 4. ♘h3 g5 5. ♖g3+ ♜e4 6. ♖e1+ ♜f4 7. ♖c3 g4+ 8. ♘h4 g3 9. ♖xg3+ ♜e4 10. ♖e1+ ♜f4 11. ♖c3 ♜d5 12. ♖g3+ ♜e4 13. ♘c6 ♜xc6 14. ♖g2+.

Een dame en loper houden een dame en pionnen in bedwang. Door tempoverlies moet Zwart ongunstige zetten doen.

*Queen and bishop keep control over queen and pawns. By losing a tempo Black is forced to make bad moves.*

### 2e Eervolle Vermelding: E347 Yochanan Afek

1. e6+ ♜e3 2. ♘xc3 ♜f2 3. ♘e1+ ♜xe1 4. ♘g2 f4 5. e7 ♘d5+ 6. ♘g1 ♘c6 7. g7 f3 8. e8=♖+ ♘xe8 9. g8=♖ f2+ 10. ♘g2 f1=♖+ 11. ♘xg3 ♜f2+ 12. ♘g4 ♜g2+ 13. ♘h4 ♜xg8 pat.

Loper en pionnen strijden tegen elkaar. Veel wordt er geofferd. Het pat aan het eind is bekend.

*Bishop and pawns combat each other, with a lot of sacrificing. The final stalemate is well-known.*

### 3e Eervolle Vermelding: E315 Peter Krug

1. c7 e4+ 2. ♘e3 ♘c1+ 3. ♘xe4 d2 4. ♘g6+ ♜xf7 5. ♘e6+ ♜xg6 6. c8=♖ ♜a4+ (6... d1=♖ 7. ♘f7+ ♜xf7 8. ♖d7+ ♜xd7 pat) 7. ♘c4 d1=♖ 8. ♖f5+ ♜g7 9. ♖g6+ ♜xg6 pat.

Weer wordt er geofferd. Tenslotte verdwijnt de witte dame van het bord. Het resulterende spiegelpat blijft verrassend.

*Again some sacrifices. At the end the white queen is removed. The resulting mirror stalemate remains surprising.*

## Speciale Eervolle Vermelding: E308 Pavel Arestov

1. ♖g7 ♜d4 (A) 2. c7 ♜c4+ 3. ♘d1 (B) e4 4. ♘d2 zz, Btm 4... ♙h2  
5. ♘e3 zz, Btm 5... ♚h3/h1 6. ♘f4 ♙h2 7. ♘e5 e3 8. ♘d6 ♜c3 (C) (D)  
9. ♞e7 ♞g3 10. ♞xe3+

A) 1... ♜d6 2. c7 ♜c6+ 3. ♘d2 e4 4. ♘e3 +;

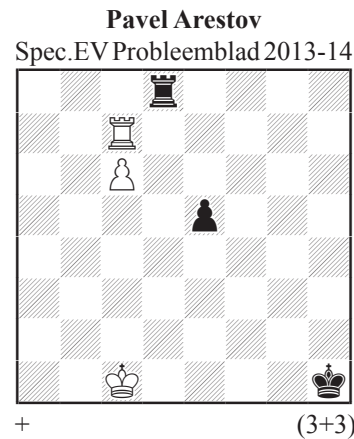
B) 3. ♘d2? e4 zz, Wtm 4. ♘e3 ♙h2 5. ♘f4 ♙h1 6. ♘e5 e3 7. ♘d6  
e2 8. ♞e7 ♜d4+ 9. ♘c6 ♜c4+ 10. ♘b7 ♜b4+ 11. ♘a6 ♜c4 12. Kb6  
♜b4+ 13. ♘c6 ♜c4+ 14. ♘d7 ♜d4+ 15. ♘e8 ♜c4=;

C) 8... e2 9. ♞e7 ♜c2 10. ♞xe2+;

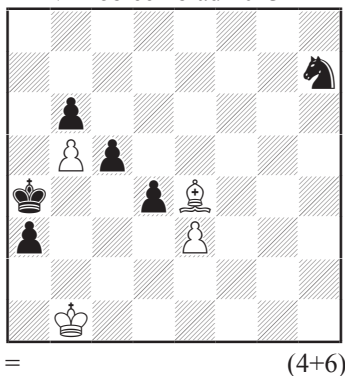
D) 8... ♜d4+ 9. ♘c5 ♜d2 10. ♞e7 e2 11. ♘b4 ♜c2 12. ♞xe2+.

De componist maakte eerder een versie die de Prijs in het Jenevertournooi 2012 verwierf. Dit is een meer uitgebreide versie, waarin het torenoffer op twee verschillende rijen wordt getoond. Het is een subtiel werk geworden.

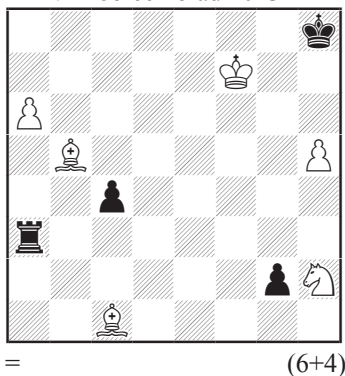
*The composer made an earlier version, which gained a Prize in the Jenever Tourney 2012. This version is more comprehensive, with the rook sacrificing itself on two different ranks. A subtle piece of work.*



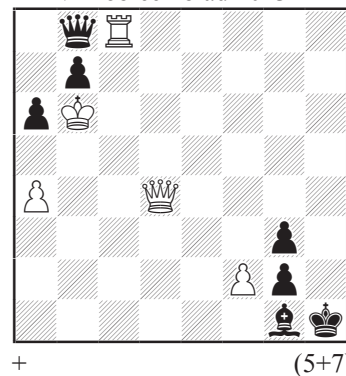
**Eddy Van Espen**  
BV Probleemblad 2013-14



**Ravi Shankar**  
BV Probleemblad 2013-14



**Peter Krug**  
BV Probleemblad 2013-14



## Bijzondere Vermelding: E324 Eddy Van Espen

1. exd4 ♜f6 2. dxc5 ♜xe4 3. cxb6 ♜c5 4. b7 ♜xb7 5. ♘a2 ♜c5 6. b6 ♜b7 7. ♘a1 ♜b4 8. ♘a2 ♜c5 9. ♘b1  
♜b3 10. ♘a1 a2 11. b7 ♜a3 12. b8=♚ ♜b3+ 13. ♚xb3 ♜xb3 pat.

## Bijzondere Vermelding: E329 Ravi Shankar

1. ♘b2+ c3 2. ♘xc3+ ♜xc3 3. a7 ♜a3 4. a8=♚+ ♜xa8 5. ♘f3 ♜a1 6. ♘g6 ♜f1 7. ♘g1 ♜xg1 8. ♘c6 ♜c1  
9. ♘xg2 ♜g1 10. ♘h6 ♜xg2 pat.

## Bijzondere Vermelding: E332 Peter Krug

1. ♜c1 gxf2 2. ♚xf2 ♙h2 3. ♞e1 a5 4. ♘a7 b5 5. ♘a8 ♙h8+ (5... bxa4 6. ♚d4 a3 7. ♞a1) 6. ♘b7 ♙h7+  
7. ♘a6 ♙h6+ 8. ♘xa5 ♙h2 9. ♚b6 bxa4 10. ♘a6 en wint, bijv. 10... a3 11. ♞a1 a2 12. ♜d1 ♚d6 13. ♞xg1.

## Ban Phu (Thailand), februari 2015

**Jan van Reek**

Hartelijk dank aan Jan van Reek voor zijn verslag. Bezwaren tegen dit rapport kunnen tot drie maanden na het verschijnen van dit blad worden ingediend bij de rubrieksredacteur: Marcel Van Herck, Brialmontlei 66, B-2018 Antwerpen, Belgium – studie@probleemblad.nl

*Many thanks to Jan van Reek for his report, which remains open for the usual three-month period. Please address any claims to the endgame studies editor: Marcel Van Herck, Brialmontlei 66, B-2018 Antwerpen, Belgium – studie@probleemblad.nl*